

UNESCO-WELTERBE IN TRIER

Trier begeistert alle, die sich für die Antike interessieren – denn nirgendwo sonst in Mitteleuropa kommt man dem Glanz des römischen Imperiums näher als in Trier, dem Zentrum der Antike. Zur Zeit Marc Aurels kam Augusta Treverorum, die älteste Stadt Deutschlands, zu einer ersten großen Blüte. In dieser Epoche entstand auch die Stadtbefestigung und mit ihr die „Porta Nigra“, das antike Stadttor, das bis heute das Wahrzeichen Triers ist.

Die Stadt beeindruckt mit ihren monumentalen Römerbauten, die zum UNESCO-Weltkulturerbe zählen und die Antike lebendig werden lassen.

Ob Tagesausflug, Wochenendtrip oder Studienreise – das römische Trier bietet den perfekten Rahmen zum Besuch der Landesausstellung.

| | |
|--|------|
| AUREL-ANTIKNENCARD BASIC Eintritt in zwei Römerbauten Ihrer Wahl und in die Landesausstellung im Landesmuseum, bis zu 4 Kinder inbegriffen | 22 € |
| AUREL-ANTIKNENCARD PREMIUM Eintritt in alle Römerbauten und in die Landesausstellung im Landesmuseum, bis zu 4 Kinder inbegriffen | 32 € |
| AUREL-ANTIKNENCARD GRUPPE* Eintritt in zwei Römerbauten Ihrer Wahl und in die Landesausstellung im Landesmuseum, ab 12 Personen | 20 € |
| AUREL-ANTIKNENCARD SCHULE* Eintritt in alle Römerbauten und in die Landesausstellung im Landesmuseum, im Klassenverbund ab 12 Personen | 8 € |

Zusätzlich erhalten Sie mit der Aurel-AntikenCard Basic und Premium ermäßigten Eintritt in die Landesausstellung im Stadtmuseum Simeonstift sowie Rabatt auf „Römische Toga“- und Erlebnisführungen der Tourist-Information Trier.

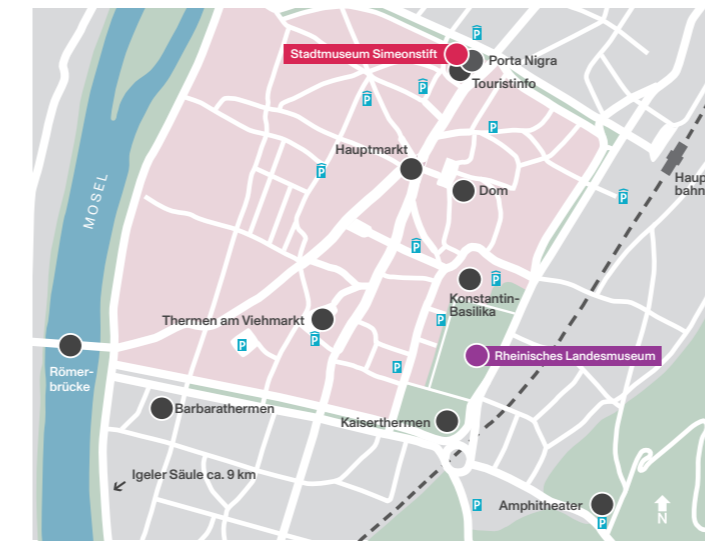
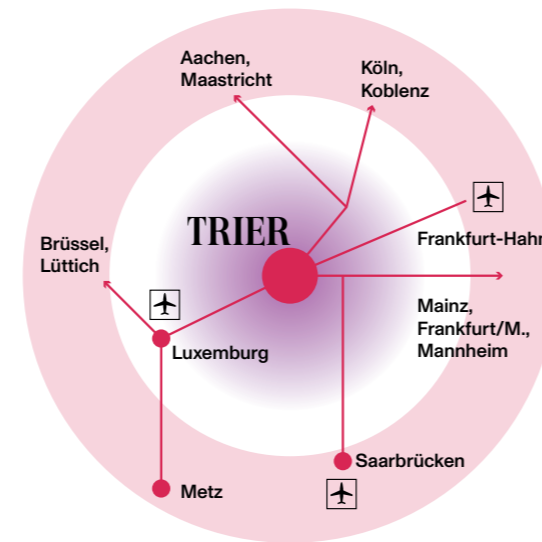
Sie erhalten die Aurel-AntikenCard bei allen Römerbauten und im Rheinischen Landesmuseum Trier sowie der Tourist-Information Trier.

* Gültig eine Woche ab Kauf, keine zusätzlichen Ermäßigungen

5 Porta Nigra



ANFAHRT UND LAGE



ÖPNV/BAHN UND BUS

RHEINISCHES LANDESMUSEUM TRIER

Mit der Bahn bis Trier Hauptbahnhof. Von dort gelangen Sie in ca. 15 Minuten zu Fuß oder mit der Bus-Linie 2, Richtung Heiligkreuz, zur Haltestelle Mustorstraße (400 m entfernt) zum Rheinischen Landesmuseum. Das Landesmuseum ist auch von der Haltestelle Kaiserthermen in ca. 400 m zu Fuß erreichbar. Diese Haltestelle wird von den Bus-Linien 2, 6, 7, 8, 10, 16 und 30 angefahren.

STADTMUSEUM SIMEONSTIFT TRIER

Das Stadtmuseum Simeonstift liegt direkt neben der Porta Nigra am Eingang der Fußgängerzone. Nahezu jede Buslinie hält dort im Zentrum der Innenstadt (Haltestelle: Porta Nigra / Simeonstift-platz). Vom Hauptbahnhof laufen Sie ca. 10 Minuten zu Fuß.

ÖFFNUNGSZEITEN DER LANDESAUSSTELLUNG

Für geführte Gruppen: Di–So 9–18 Uhr
Einzelgäste: Di–So, Feiertage 10–18 Uhr

RHEINISCHES LANDESMUSEUM TRIER

Weimarer Allee 1, 54290 Trier
landesmuseum-trier@gdke.rlp.de
www.landmuseum-trier.de

RHEINISCHES
LANDESMUSEUM
TRIER



STADTMUSEUM SIMEONSTIFT TRIER

Simeonstraße 60, 54290 Trier
stadtmuseum@trier.de
www.museum-trier.de

STADTMUSEUM
SIMEONSTIFT TRIER



Impressum

Generaldirektion Kulturelles Erbe Rheinland-Pfalz
Direktion Rheinisches Landesmuseum Trier, Weimarer Allee 1, 54290 Trier
Stand Dezember 2023, Änderungen vorbehalten

WWW.MARC-AUREL-TRIER.DE

MARC AUREL

LANDESAUSSTELLUNG IN TRIER

FÜR REISEVERANSTALTER UND GRUPPEN *

15.06. – 23.11.2025
LANDESMUSEUM • STADTMUSEUM

Bildnachweise: 1. GDKE / Rheinisches Landesmuseum Trier
2. Hessen Kassel-Heritage, Antikensammlung 3. Stadtmuseum Simeonstift Trier
4. bpk / RMN-Grand Palais / Christian Jéan / Jean Schormann 5. Trier Tourismus und Marketing GmbH
6. Gestaltung: polyform & studio edgar kandrian

EINE GROSSE LANDESAUSSTELLUNG IN ZWEI MUSEEN

Der römische Kaiser und Philosoph Marc Aurel gilt als Inbegriff des guten Herrschers. Doch wie verlief das Leben des Mannes, dessen „Selbstbetrachtungen“ später zur Weltliteratur wurden? Wer war er, was prägte ihn und wie sieht das Idealbild einer guten Herrschaft aus?

Nach den sensationellen Ausstellungserfolgen zu Konstantin dem Großen (2007), Nero (2016) und dem Untergang des Römischen Reiches (2022) lädt die UNESCO-Stadt Trier erneut zu einer fesselnden Landesausstellung ein: Die große Schau nimmt den römischen Kaiser Marc Aurel (121-180 n. Chr.) in den Blick. Seine Regierungszeit im 2. Jahrhundert n. Chr. war von Kriegen gezeichnet. Heute ist er aber vor allem als Philosophenkaiser bekannt, dessen Handeln von Pflichtbewusstsein und Selbstlosigkeit geprägt ist.

KAISER, FELDHERR, PHILOSOPH

Das Rheinische Landesmuseum Trier lädt zu einer Zeitreise in das Römische Reich des 2. Jahrhunderts ein und geht der Faszination um den Kaiser Marc Aurel auf den Grund. Auf etwa 1000 m² präsentiert die archäologische Ausstellung einen chronologischen Gang durch das facettenreiche Leben und die Epoche des römischen Kaisers.

Marc Aurels Lebenszeit ist gezeichnet von Gegensätzen: Während die langen Jahre als Thronfolger überwiegend friedlich waren, ist seine Regentschaft als Kaiser von erbitterten Kriegen und Feldzügen geprägt. Vor allem aber seine Liebe zur Philosophie und seine „Selbstbetrachtungen“ machen ihn zur Ausnahmeerscheinung der Antike und heben ihn von anderen Herrschern seiner Zeit ab. Im Landesmuseum illustrieren mehrere hundert wertvolle Spitzenexponate aus zahlreichen europäischen Museen die Lebensstationen Marc Aurels und machen die Zeit seiner Herrschaft lebendig.



1 Goldmünze mit Porträt der Faustina Minor (Ehefrau des Marc Aurel), 2. Jh. n. Chr.



2 Victoria von Fossombrone, 2. Jh. n. Chr.

WAS IST GUTE HERRSCHAFT?

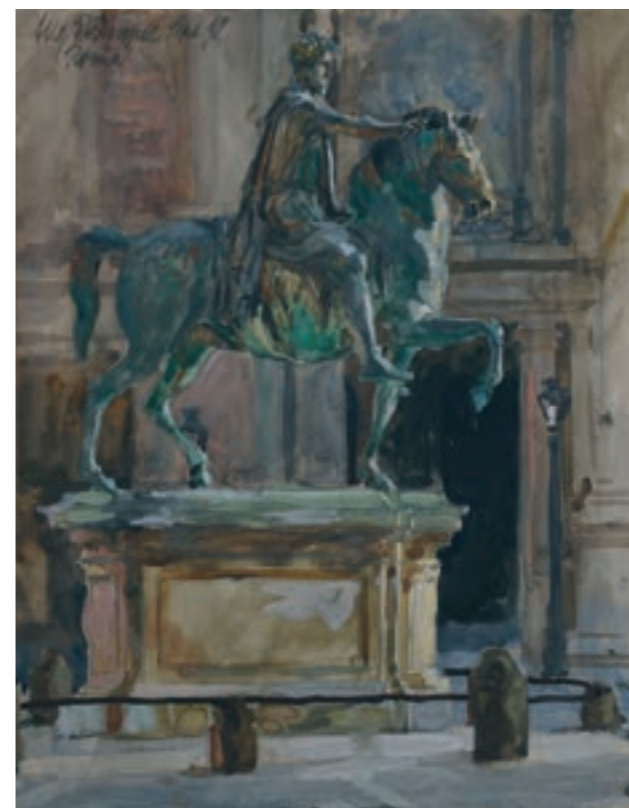
Seit Jahrhunderten beziehen sich nicht nur Regierende, sondern auch Staatstheoretiker, Philosophen und Kunstschaffende auf Marc Aurel und seine berühmten „Selbstbetrachtungen“.

Ausgehend von dieser Rezeptionsgeschichte zeigt das Stadtmuseum Simeonstift anhand hochkarätiger Leihgaben aus herausragenden Museen in ganz Europa, wie sich die künstlerischen Darstellungen von „Guter Regierung“ im Laufe der Geschichte gewandelt haben. Wann gilt eine Herrschaft als gut und gerecht? Welchen Widerhall fanden diese Vorstellungen in der Kunst?

Über acht Jahrhunderte folgt die Ausstellung im Stadtmuseum diesem Ringen um das richtige Regieren. Die Gemälde, Skulpturen, Karikaturen, Fotografien und Filmausschnitte beleuchten die Frage nach der Guten Herrschaft als eine faszinierende Konstante der Menschheitsgeschichte.

3 Aquarell von August Trümper, Das Reiterstandbild des Marc Aurel, 1898

4 Gemälde von Joseph Marie Vien, Marc Aurèle secourant le peuple, 1765



VERANSTALTUNGEN UND ANGEBOTE

Ergänzend erwartet Sie zur Landesausstellung 2025 ein vielseitiges Begleitprogramm mit zahlreichen Events und Veranstaltungen der beiden Museen sowie ergänzende Präsentationen und Aktionen in der ganzen Stadt.

Spezielle, auch barrierefreie Führungen und Workshops für Schulklassen, Kinder- und Jugendgruppen werden angeboten. Informationen erhalten Sie in Kürze online.

www.marc-aurel-trier.de

DAS AUSSTELLUNGSERLEBNIS 2025

TICKETS

| | Kombi- ticket | RHEINISCHES LANDESMUSEUM | STADTMUSEUM SIMEONSTIFT |
|--|------------------|-----------------------------|----------------------------|
| ERWACHSENE | 22 € | 16 € | 12 € |
| ERW. ERMÄSSIGT* | 20 € | 14 € | 10 € |
| FAMILIENKARTE I 1 Erw., bis 4 Kinder | 22 € | 16 € | 12 € |
| FAMILIENKARTE II 2 Erw., bis 4 Kinder | 44 € | 32 € | 24 € |
| GRUPPEN P.P. ab 12 Personen | 20 € | 14 € | 10 € |
| SCHÜLER P.P. Klassenverband ab 12 P. | 6 € | 4 € | 4 € |
| DAUERTICKET P.P.** | 45 € | | |

Kinder unter 7 Jahren haben freien Eintritt. Audioguide im Landesmuseum im Eintrittspreis enthalten; im Stadtmuseum zzgl. Leihgebühr. Reservierungen der Geräte leider nicht möglich. Das Kombiticket berechtigt zum jeweils einmaligen Eintritt während der gesamten Laufzeit der Landesausstellung, inkl. der ständigen Sammlungen in den Häusern. Die zwei Museen müssen mit dem Kombiticket nicht am gleichen Tag besucht werden. *Schüler, Studierende, Auszubildende, FSJ-/FOK-/BFD-/FWD-Leistende, Arbeitslose, Schwerbehinderte, jeweils mit Nachweis. **Das Dauerticket ermöglicht es, die Landesausstellung der zwei Museen während der Laufzeit beliebig oft zu besuchen. Im Preis inbegriffen sind die ständigen Sammlungen der beiden Museen. Das Ticket ist personengebunden und nicht übertragbar. Die Teilnahme an Führungen und Veranstaltungen ist nicht in den Leistungen enthalten.

FÜHRUNGEN

| | |
|--|---------------|
| KOMBIFÜHRUNG Rheinisches Landesmuseum + Stadtmuseum Simeonstift, 180 Min (Landesmuseum 75 Min, Stadtmuseum 60 Min, Wegezeit 45 Min) | 201 € |
| RHEINISCHES LANDESMUSEUM, 90 MIN | 119 € |
| STADTMUSEUM SIMEONSTIFT, 75 MIN | 108 € |
| FÜHRUNGEN IN FREMDSPRACHEN | zzgl. 15 € |
| GRUPPENZEITFENSTER (Besuch ohne Führung) | 25 € |

Preise zzgl. Eintritt. Gruppen bis 25 Personen, Schulklassen nach Klassenstärke. Museumspädagogische Workshops und Führungen für Schulklassen sowie barrierefreie Angebote zu ermäßigten Preisen buchbar. Gruppen ab 12 Personen sind auch ohne Führung zur Anmeldung verpflichtet. Führungen außerhalb der Öffnungszeiten auf Anfrage möglich (zzgl. Aufpreis).

PROGRAMMVORSCHLÄGE FÜR GRUPPENREISEN

2 - TAGESREISE

1. Tag

- ✦ Am späten Vormittag Rundgang durch die Landesausstellung im Rheinischen Landesmuseum (Dauer: ca. 90 min)
- ✦ Im Anschluss Mittagessen in einem Restaurant in der Trierer Altstadt
- ✦ Anschließend Stadtrundgang mit römischem Schwerpunkt oder Teilnahme am Virtual Reality Stadtrundgang „Der Treverer Code“
- ✦ Am Abend Teilnahme an einer kommentierten Weinprobe im Weingut mit einem Winzermahl oder römisches Mahl nach Originalrezepten des antiken Feinschmeckers Marcus Gavius Apicius

2. Tag

- ✦ Nach dem Frühstück geführter Rundgang durch die Landesausstellung im Stadtmuseum (Dauer: ca. 75 min)
- ✦ Danach Erlebnisführung „Das Geheimnis der Porta Nigra“
- ✦ Am Nachmittag entspannter Ausklang mit einer Schiffsrundfahrt auf der Mosel mit Kaffee und Kuchenspezialitäten aus Trier oder Zeit für individuelle Entdeckungen
- ✦ Anschließend Rückreise

TAGESREISE

- ✦ 9:00 Uhr Besuch der Landesausstellung im Rheinischen Landesmuseum (Dauer: ca. 90 min)
- ✦ Im Anschluss Spaziergang durch die Innenstadt
- ✦ 12:00 Uhr Mittagessen in einem Restaurant in der Trierer Altstadt
- ✦ 14:00 Uhr Geführter Rundgang durch die Landesausstellung im Stadtmuseum (Dauer: ca. 75 min)
- ✦ 16:00 Uhr Entdeckertour und Weinprobe in einem der beeindruckenden Trierer Weinkeller

Weitere verschiedene Führungen mit römischem Schwerpunkt finden Sie unter: www.trier-info.de.

Weitere Informationen zur Ihrem Trier-Aufenthalt, sowie Beratung und Buchung erhalten Sie bei der Trier Tourismus und Marketing GmbH

Führungen und Rahmenprogramm:
Tel. +49-651/97808-52

Unterkünfte, Arrangements, Erlebnisbausteine:
Tel. +49-651/97808-14/-16

E-Mail: marc.aurel@trier-info.de